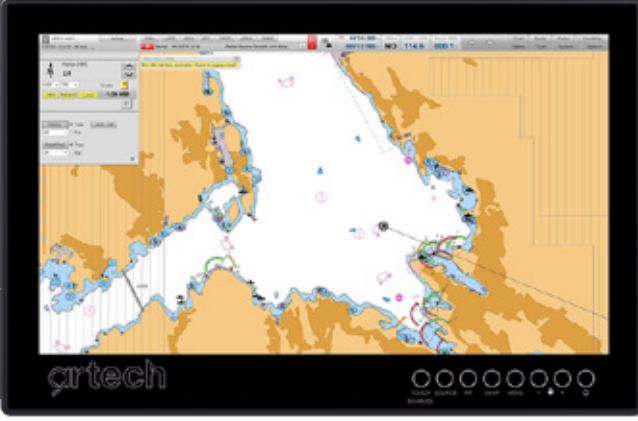


# MM-419

## MARINE MONİTÖR

artech  
art of technology

Endüstriyel Bilgisayar Çözümleri



Detaylı bilgi için  
QR kodu okutunuz.



**19" İlk Yerli Marine Monitör**, zorlu deniz şartlarında çalışmaya uygun olarak tasarlanmıştır. Deniz üstü araçlarının cihaz ve aksesuarlarından aldığı verileri anlık olarak görüntü sinyaline çeviren ve güvenilir bilgi akışı sağlayan bu monitör, ECDIS standartlarına tam uyumlu, gece, şafak ve gün ışığında mükemmel görüş kolaylığı sunar. 7/24 çalışmaya uygun, darbelerle dayanıklı paslanmaz metal gövdesi ile denizcilik sektöründe güvenilir bir çözüm sunar. İlk yerli üretim olma özelliği ile Türkiye'nin denizcilik teknolojisindeki yenilikçi yüzünü temsil eder.

### ANA AVANTAJLAR

- **İlk Yerli Üretim:** Yerli üretimin gücü ve kalitesiyle denizcilik sektörüne özel tasarlanmıştır.
- **Dayanıklılık ve Performans:** Ağır endüstriyel koşullarda bile sorunsuz çalışan Artech Endüstriyel Panel Bilgisayarlar ile tesisinizin sürekli çalışmasını sağlayın.
- **Maliyet ve Enerji Tasarrufu:** Enerji verimliliği ve düşük maliyetli işletim sayesinde toplam sahip olma maliyetinizi azaltın.

### ÖNE ÇIKAN ÖZELLİKLER

- **ECDIS Standartlarına Uygun:** Deniz navigasyonu için gerekli tüm standartlara uyum sağlar.
- **Deniz Şartlarına Dayanıklı:** Zorlu deniz koşullarında bile güvenilir performans.
- **Gece, Şafak ve Gün Görüş Kolaylığı:** Her ışık koşulunda net ve keskin görüntüler.
- **7/24 Çalışmaya Uygun:** Kesintisiz operasyon için tasarlanmıştır.
- **Darbelerle Dayanıklı Paslanmaz Metal Gövde:** Uzun ömürlü kullanım ve ekstra koruma.

## TEKNİK ÖZELLİKLER

## SİSTEM

Control	: Touch Keypad
---------	----------------

## INPUT/OUTPUT

VGA	: 1 Kanal
-----	-----------

DVI	: 1 Kanal
-----	-----------

HDMI	: 1 Kanal
------	-----------

## BESLEME

Giriş	: 220V/ 24VDC
-------	---------------

## VIDEO GİRİŞ

Maks. Çözünürlük	: 1440 x 900 @60Hz
------------------	--------------------

Tip	: HDMI/DVI/VGA
-----	----------------

## LCD EKРАН

Boyut / Tip	: 19" TFT LCD
-------------	---------------

Maks. Çözünürlük	: 1440x900
------------------	------------

Pixel Pitch	: 0.283.5(H) x 0.283.5(W)
-------------	---------------------------

Maks. Renk	: 16.7 M
------------	----------

Parlaklık	: 250cd
-----------	---------

Kontrast Oranı	: 1000/1
----------------	----------

Görüş Açısı	: 170°(H),170°(V)
-------------	-------------------

Arka Işık MTBF	: 30,000 Saat (min)
----------------	---------------------

## MEKANİK VE ÇEVRESEL ÖZELLİKLER

Çalışma Sıcaklığı	: 0 ~ 60°C
-------------------	------------

Depolama Rutubeti	: 5 ~ 95% (Non-Condensing)
-------------------	----------------------------

Kasa	: Ağır Şartlara Dayanımlı Metal Kasa
------	--------------------------------------

Ön Çerçeve	: IP65 Alüminyum
------------	------------------

Ağırlık	: Ekran Ölçüsüne Göre Değişken
---------	--------------------------------

Boyutlar (WxHxD)	: 483mm x 444mm x 81mm
------------------	------------------------

Montaj	: Panel ve Vesa
--------	-----------------