

# artech

art of technology

**ULTIMATE SERİSİ IPC-615E**

# IPC-615E



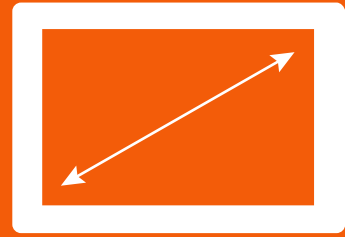
**Artech Ultimate Serisi** ağır endüstriyel ortam şartlarında üretim verimliliğinizi artırmak, maliyet ve enerji kullanımınızı azaltmak için sürdürülebilir yüksek performans sağlayan dokunmatik panel bilgisayarlardır.



**Yüksek Kontrastlı  
Endüstriyel Panel**



**IP65  
Ön Panel Koruması**



**15"  
Ekran Seçenekleri**



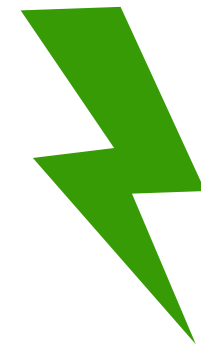
**Windows 7/Windows 10**  
İşletim Sistemi Uyumlu



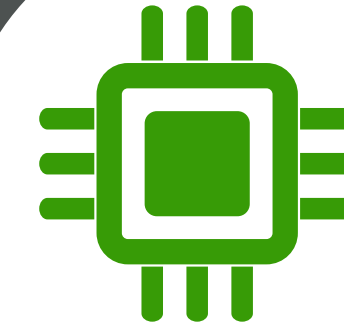
**Kolay Çıkarılabilir ve**  
Değiştirilebilir SSD Yuvası



**3 X Ethernet Portu,**  
**2 X PCI Slot**



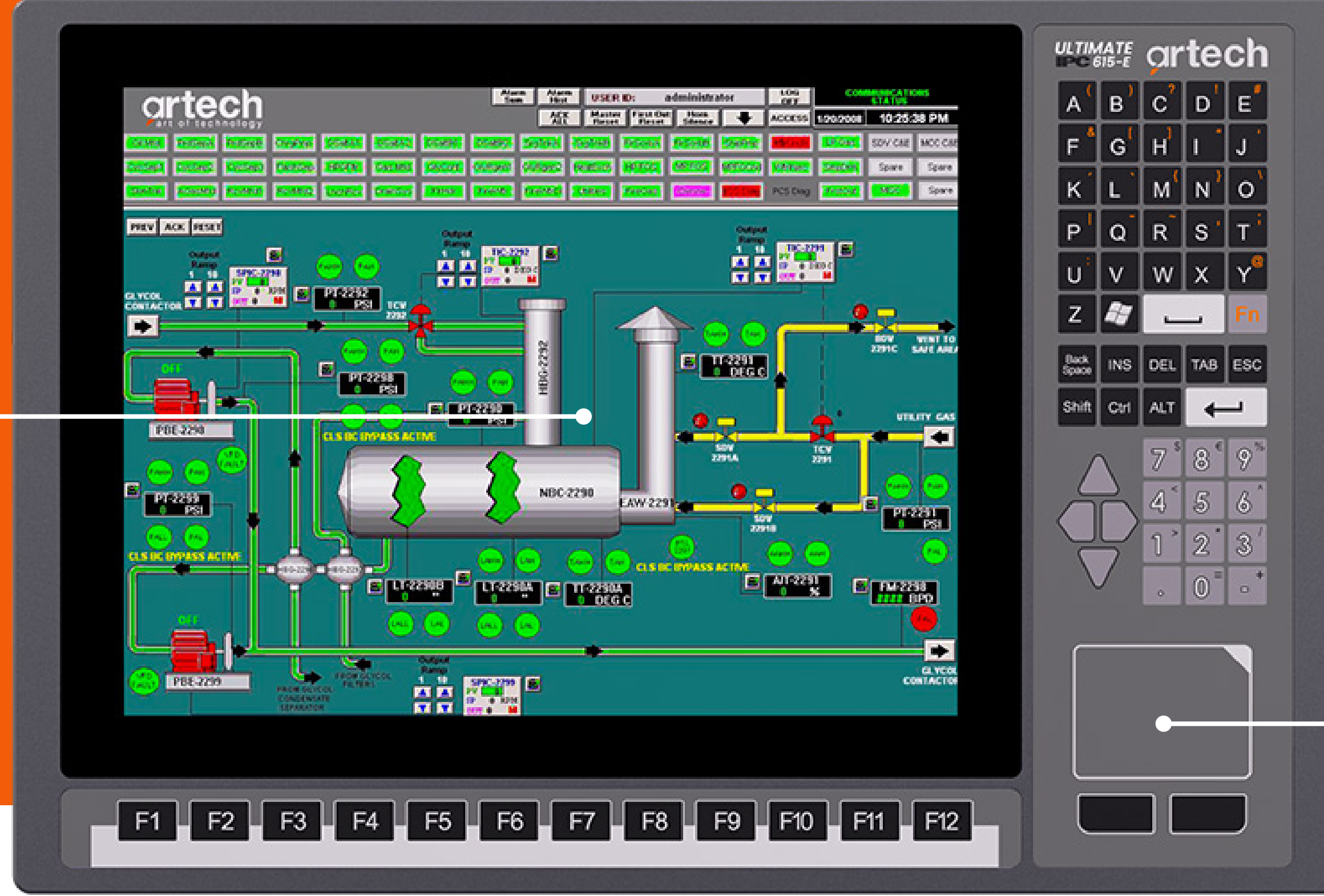
**24VDC**  
Besleme



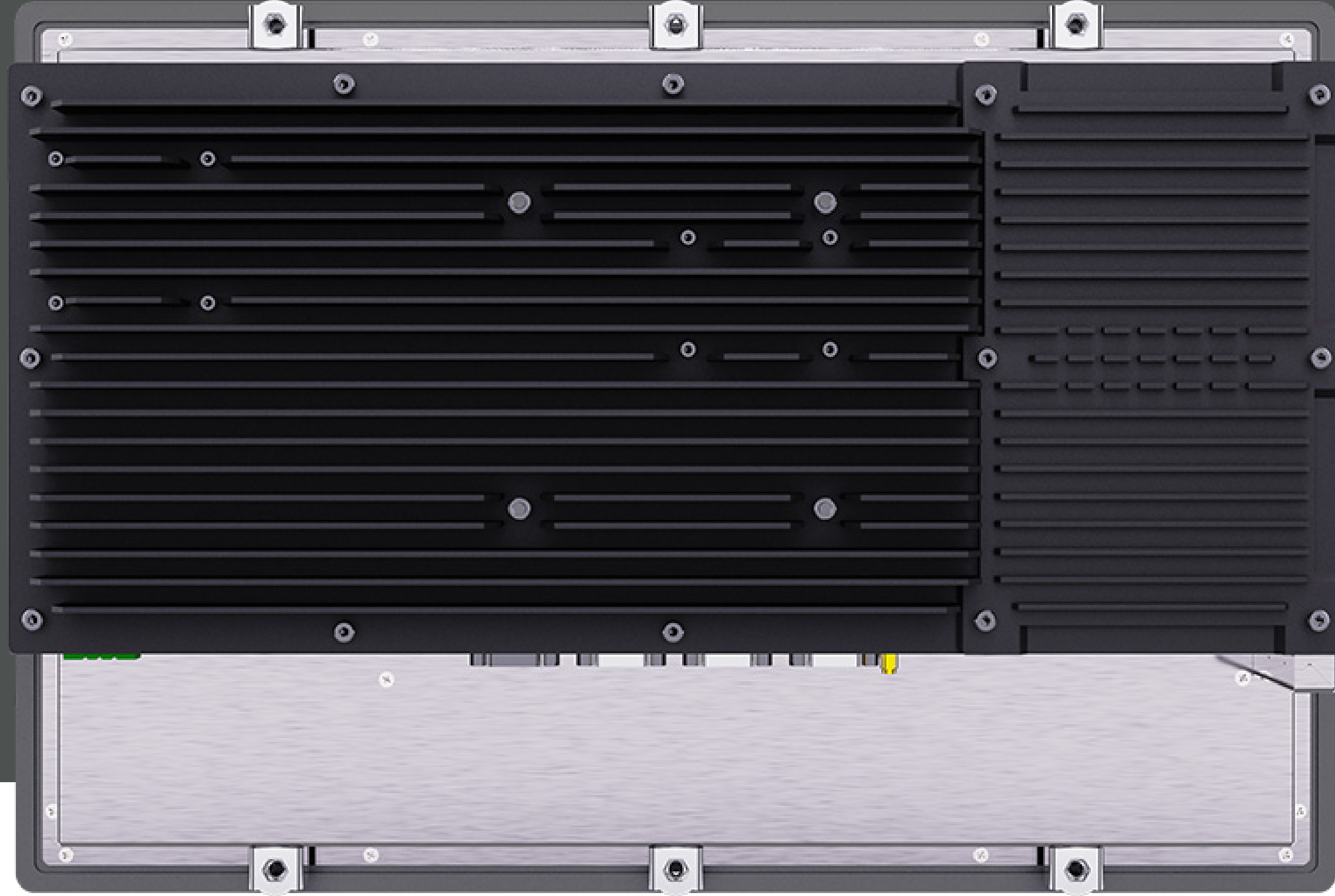
**i5 6. Nesil**  
İşlemci



**3 mm Darbelere**  
**Dayanıklı** Rezistif veya  
Kapasitif Flat Touch  
Teknolojisi



**Dahili Endüstriyel**  
Klavye ve  
Touch Pad



**PCI Kart Deęiřimi**  
iin İki Para Alminyum  
Soęutucu

\*CPU Tarafı Sklmeden Kart Deęiřim İmkanı

**Fnasız, Tam Kapalı,**  
Toz Korumalı,  
Paslanmaz elik  
Metal Gvde

**Vesa**

Montaj Seçeneği

**Panel**

Montaj Seçeneği





Sürdürülebilir  
Üretim



Dayanıklı ve  
Uzun Ömürlü



7/24  
Çalışmaya  
Uygun



Hızlı  
Teknik  
Servis



# SATIŞ SONRASI HİZMETLERİMİZ



3 yıla kadar garanti



5 yıla kadar yedek parça temin garantisi

Satış Sonrası Hizmetlerimiz, müşterilerimize şu hizmetleri sunmaktadır:





ÇİZGİ TEKNOLOJİ



Referanslarımız için QR kodu okutunuz

[info@cizgi.net](mailto:info@cizgi.net)

+90 216 365 82 50



[www.cizgi.net](http://www.cizgi.net)  
[www.artech-ipc.com.tr](http://www.artech-ipc.com.tr)



Çizgi Teknoloji Elektronik Tasarım  
ve Üretim A.Ş.



Cizgi Technology  
Artech-Art of Technology